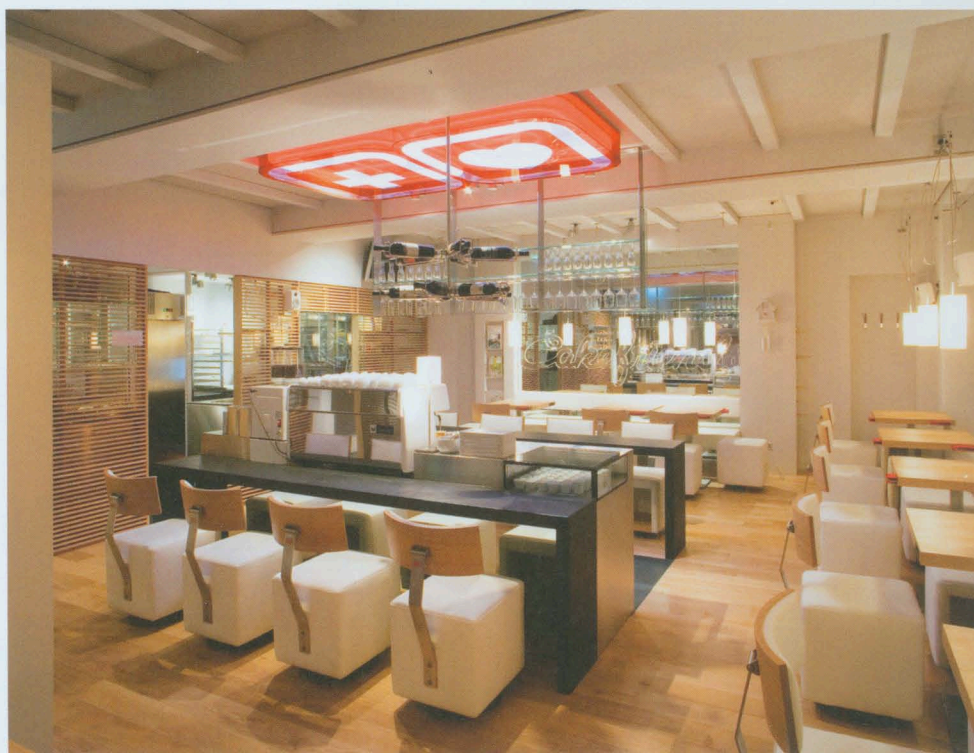




Kreuz und Herz – das Logo von Cakefriends fasst die Philosophie prägnant zusammen – Tradition wird im neuen Kuchen- und Kaffee-Place in Zürich mit Liebe und Leidenschaft serviert. Auf der Speisekarte, raffiniert in der Tischplatte verstaubt, findet sich Süßes und Salziges aus dem Ofen für den kleinen Hunger oder den «Gluscht» zwischendurch. Natürliche Produkte und Aromen sind das Geheimnis der schmackhaften Cakes, die sich knusprig und saftig präsentieren – fast so wie die Kuchen aus Grossmutter's Ofen damals.

Damit der Ort der süßen Sünden auch fürs Auge ein Schmaus ist, haben verschiedene Kreative die Kelle gerührt: Roger Bärchtold vom Büro P.5 fürs Interieur, Christophe Marchand beim Produktdesign. Geschirr und Besteck hat der Zürcher Designer speziell fürs Cakefriends konzipiert wie auch die «knuffigen» Stühle. Design für gemütliches Kuchenessen. Offenheit und Transparenz sind die Schlagwörter beim Interieur: Raumhohe Fenster sorgen für Helligkeit und ein riesiger Spiegel für räumliche Tiefe und Grosszügigkeit. Zum Mobiliar gehören weisse Bänke und Hocker sowie Tische aus hellem Holz, das beim Boden wieder aufgenommen wird. Komplettiert wird das authentische Ambiente durch Fotoimpressionen aus dem Appenzell.

## Cakefriends



Croix et cœur – le logo de Cakefriends réalise une synthèse saisissante de sa philosophie. Car, c'est avec amour et passion que les grands classiques du genre, vous seront servis dans ce nouvel espace cafés-gâteaux zurichois. Sur la carte, déposée avec soin sur les tables, vous trouverez des douceurs et de petits plats salés sortis du four – de quoi combler un petit creux à n'importe quel moment de la journée. Le secret du goût savoureux des cakes? Ce sont les produits naturels et les arômes qu'ils renferment. Résultat: ils sont onctueux sous la langue, presque comme ceux que grand-mère préparait autrefois.

L'établissement se devait d'être un régal pour les yeux également. C'est pourquoi plusieurs créateurs ont mis la main à la pâte, notamment Roger Bärchtold du bureau P.5 pour l'intérieur, et Christophe Marchand pour le design des produits. La vaisselle et les services ont été conçus spécialement pour Cakefriends par le designer zurichois, tout comme les chaises – un style idéal pour manger tranquillement un petit gâteau. La clarté et l'ouverture règnent à l'intérieur: de hautes fenêtres assurent la clarté, et un vaste miroir offre de la profondeur et de la générosité aux volumes. Le mobilier comprend des bancs et des tabourets blancs, ainsi que des tables d'un bois clair qui fait écho au parquet. Cette ambiance authentique est parachevée par des photographies d'Appenzell.

Cakefriends  
Torgasse 3  
8001 Zürich  
T +41 44 252 22 11  
[www.cakefriends.ch](http://www.cakefriends.ch)

Architecture\_Roger Bärchtold Büro P.5  
Product design\_Christophe Marchand